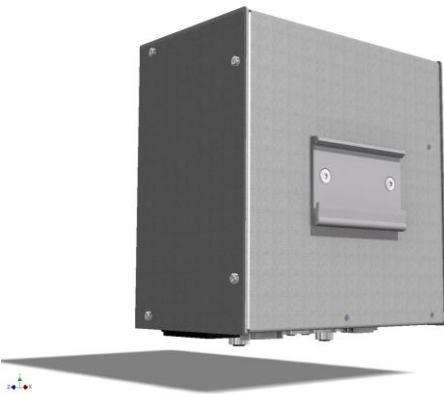


XB4JET



**XB4JET Ansicht
Anschlussseite**

Hutschienenbefestigung



Technische Daten:

Abmessung: (H x B x T in mm)	110 x 176 x 180
Gewicht:	2570g
Spannungsanschluss:	90 - 240 VAC / 50-60Hz (1~)
Leistungsaufnahme:	Max. 100W
Schutzklasse:	IP 40
Umgebungsbedingungen:	10 - 90 % relative Luftfeuchtigkeit (nicht kondensierend)
Umgebungs-Temperatur:	5 – 40°C
Schnittstellen:	Ethernet, EIA232, USB A, USB B
Anschlüsse:	4x Druckkopf, 2x Sensor, 2x Encoder, 2x Ampel,
Kabellänge:	Netz Kabel 2m, Druckkopf 3m, Max.: HP 13m, LX 50m, MX 50m
Textgestaltung:	iDesign / iDesign Touch
Parameter eingabe:	iDesign / iDesign Touch
Druckhöhe:	HP, LX: 12,5 bis 50mm, MX: 50 bis 400mm
Auflösung:	50 – 900dpi horizontal HP, LX: 300/600dpi, MX: 192dpi
Speicher:	2Gb, erweiterbar
Automatikfunktionen:	Datum, Uhrzeit, Zähler, Variablen, kundenspezifische Verknüpfungen
Bar und 2D-Codes:	EAN 8, EAN 13, EAN 128, 2/5 ITF, 2/5 mit Prüfsumme Code 128, UPC A, UPC E GS1-Datamatrix, Datamatrix, QR- Code
Betriebsdauer:	Dauerbetrieb

- Besonderheiten:
- 100%ige Fernsteuerbarkeit
 - Kompaktes Gehäuse
 - Schaltschrankeinbau

Der **XB4JET**, der Firma Weber Marking Systems GmbH, ist ein Steuergerät zur Ansteuerung von Tintenstrahl-Druckköpfen zur Produktkennzeichnung. Mit dem **XB4JET** können sowohl auf dem thermischen wie auch auf Piezo-Prinzip basierende Druckköpfe angesteuert werden.

Der **XB4JET** ermöglicht ein vielfältiges Aufbringen von Druckbildern, wie z.B. Produktbeschreibungen, Grafiken, Mengenangaben, Haltbarkeitsdaten, Barcodes und fortlaufende Nummern eines Produktes. Die Druckbilder können mit der im Lieferumfang enthaltenen iDesign-Software gestaltet und mittels Netzwerkverbindung, USB Schnittstelle oder über einen USB-Stick an den **XB4JET** übertragen werden.

Leistungsumfang **XB4JET Advanced**:

Druckgeschwindigkeit bis zu 90m/min bei 300dpi, Zähler, Datum mit MHD, Variablen-Eingabe, 2D Barcodes, 2m Drucklänge, Datensicherung mit USB-Stick, Interfacefunktionen, Datenbankanbindung.

Leistungsumfang **XB4JET Pro**:

Wie **XB4JET Advanced** zusätzlich: Hi-Speed einstellbar mit Druckgeschwindigkeit bis zu 240 m/min bei 300 dpi, Textlänge bis 6m, Passwortschutz, DB-Print Software.

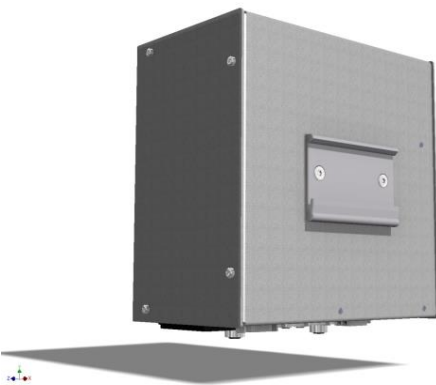
Die **XB4JET** Steuergeräte werden standardmäßig als Advanced-Version ausgeliefert. Sollten die Anforderungen an das Gerät den Leistungsumfang der Advanced-Version überschreiten, so ist ein kostenpflichtiges Upgrade auf die Pro-Version möglich.

XB4JET



XB4JET Connections

Hat rail mounting



Technical Specifications:

Dimensions (H x W x D in mm)	110 x 176 x 180
Weight	2570g
Power Connection:	90-240 VAC / 50-60Hz (1~)
Power Consumption:	max. 100 W
Protection class:	IP 40
Environmental Conditions:	10-90 % relative air humidity (non condensing)
Environmental Temperature:	5 – 40°C
Interface:	Ethernet, EIA232, USB A, USB B
Connections:	4x Printhead, 2x Sensor, 2x Encoder, 2x Alarm,
Cable length:	Powercable 2m, Printhead 3m, Max.: HP 13m, LX 50m, MX 50m
Layout creation:	iDesign / iDesign Touch
Parameter changing:	iDesign / iDesign Touch
Print height:	HP, LX: 12,5 up to 50mm, MX: 50 up to 400mm
Resolution:	50 – 900dpi horizontal HP, LX: 300/600dpi, MX: 192dpi
Memory:	2Gb, expandable
Automatic functions:	Date, Time, Counter, Variable, Kustomer specific links
Bar- und 2D-Codes:	EAN 8, EAN 13, EAN 128, 2/5 ITF, 2/5 mit Prüfsumme Code 128, UPC A, UPC E GS1-Datamatrix, Datamatrix, QR-Code
Operating time:	Continuous

Special features:

- 100% Remote control
- Compact housing
- Cabinet mounting

The **XB4JET** of Weber Marking Systems GmbH is a controller, which can drive ink jet print heads for product identification. The **XB4JET** can control both thermal and piezoelectric print heads.

The **XB4JET** permit a wide range of print images on products, i.e. product descriptions, graphics, quantities, best before dates, barcodes and serial number.

Print layouts can be created with the included iDesign software and can send via network connection or USB interface or USB stick to the **XB4JET**.

Functions **XB4JET Advanced**:

Print speed up to 90m/min with 300dpi, counter, date with best before, variable input, 2D barcodes, 2m print length, data backup with USB-Stick, interface functions, data base connection.

Functions **XB4JET Pro**:

Like **XB4JET Advanced** extra: Hi-Speed adjustable with print speed up to 240 m/min with 300 dpi, up to 6m text length, password protection, DB-Print software.

The **XB4JET** control systems will be delivered as Advanced version standard. If the requirements exceed the scope of services of the Advanced version, an upgrade with costs to the Pro version is available.